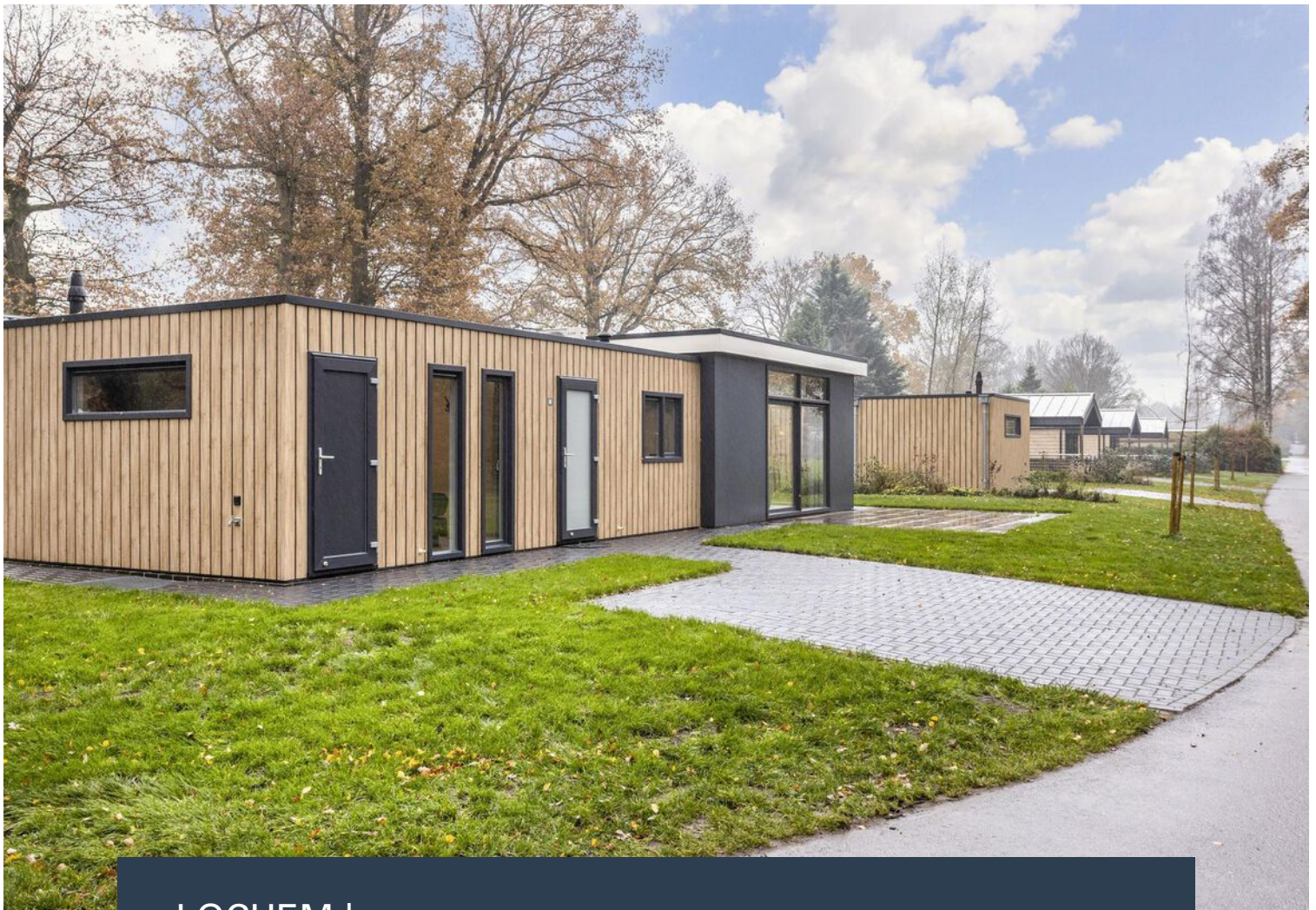


Luxe, rust & ontspanning



LOCHEM | Tusselerdijk 4 ALCON

vraagprijs € 209.000 v.o.n.

Kenmerken & specificaties



Bouwjaar:	2022
Soort:	eengezinswoning
Kamers:	3
Inhoud:	200 m ³
Woonoppervlakte:	57 m ²
Perceeloppervlakte	300 m ²
Overige inpandige ruimte:	5 m ²
Verwarming:	c.v.-ketel
Isolatie:	dakisolatie, muurisolatie, vloerisolatie

Omschrijving

Boslucht, groene glooiende landschappen, het historische stadje Lochem in de buurt en even helemaal weg van de dagelijkse sleur?

Op vakantiepark De Lochemse Berg vindt u deze splinternieuwe vakantiewoning om zelf met uw gezin en familie van te genieten of als een investeringsobject voor de verhuur te gebruiken.

De Lochemse Berg is een kleinschalig vakantiepark en is prachtig gelegen park in het hart van de Gelderse Achterhoek. De percelen zijn ruim, groen en bieden veel privacy om optimaal te kunnen genieten van de rust en het natuurschoon. De splinternieuwe vakantiewoningen zijn luxe en comfortabel. Het park ligt direct aan de rivier De Berkel en aan de rand van het gezellige historische stadje Lochem. Op korte afstand vindt u prachtige natuurgebieden als De Lochemse Berg en de Paaschberg. Verder zijn er leuke dorpen, steden, kastelen, markten en galeries te bezoeken. De Achterhoek biedt voor ieder wat wils!

Indeling: entree, luxe open keuken voorzien van kookplaat, afzuigkap, combimagnetron, koelkast en vaatwasser. Lichte living met grote raampartijen en schuifpui naar terras. Masterbedroom met inbouwkast en (kinder)slaapkamer met ruimte voor tenminste twee eenpersoonsbedden en/of stapelbed. Badkamer voorzien van douche met sunshower, wastafel met meubel en infrarood sauna, aparte toiletruimte. De berging is apart bereikbaar en biedt ruimte voor een wascombinatie, fietsen en tuinmeubilair.

Buiten: rond het huis een keurig onderhouden gazon, een lekker groot terras en een parkeerplaats met ruimte voor 2 auto's.

Er zijn van dit type drie vakantiewoningen beschikbaar op het park.

Algemeen:

- Bouwjaar 2022
- Volledig geïsoleerd
- Cv-ketel (type Intergas, 2022)
- Permanente bewoning is niet toegestaan

Kortom: heeft u interesse in deze fraaie vakantiewoning? Neem contact met ons op en we laten het u graag zien. We kennen de omgeving op ons duimpje en kunnen u alles vertellen over hoe leuk, maar ook hoe financieel aantrekkelijk het hebben van een vakantiehuis in Lochem is.

Aanvaarding: in overleg

Deze informatie is door ons met de nodige zorgvuldigheid samengesteld. Onzerzijds wordt echter geen enkele aansprakelijkheid aanvaard voor enige onvolledigheid, onjuistheid of anderszins, dan wel de gevolgen daarvan. Alle opgegeven maten en oppervlakten zijn indicatief. Van toepassing zijn de NVM voorwaarden.

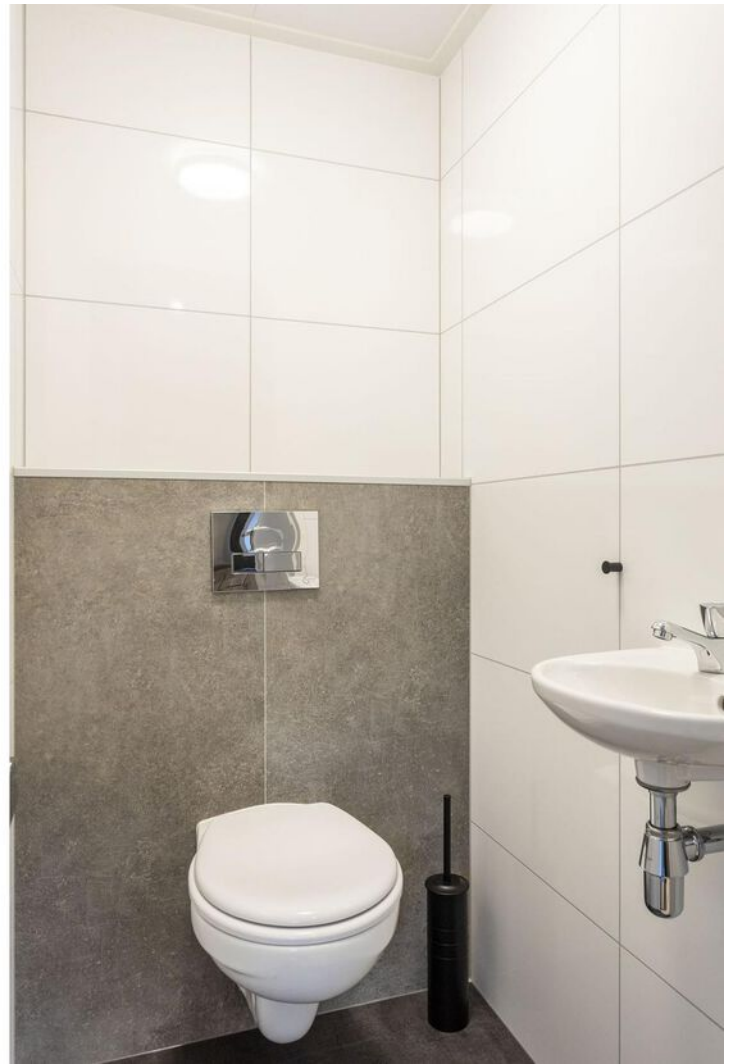






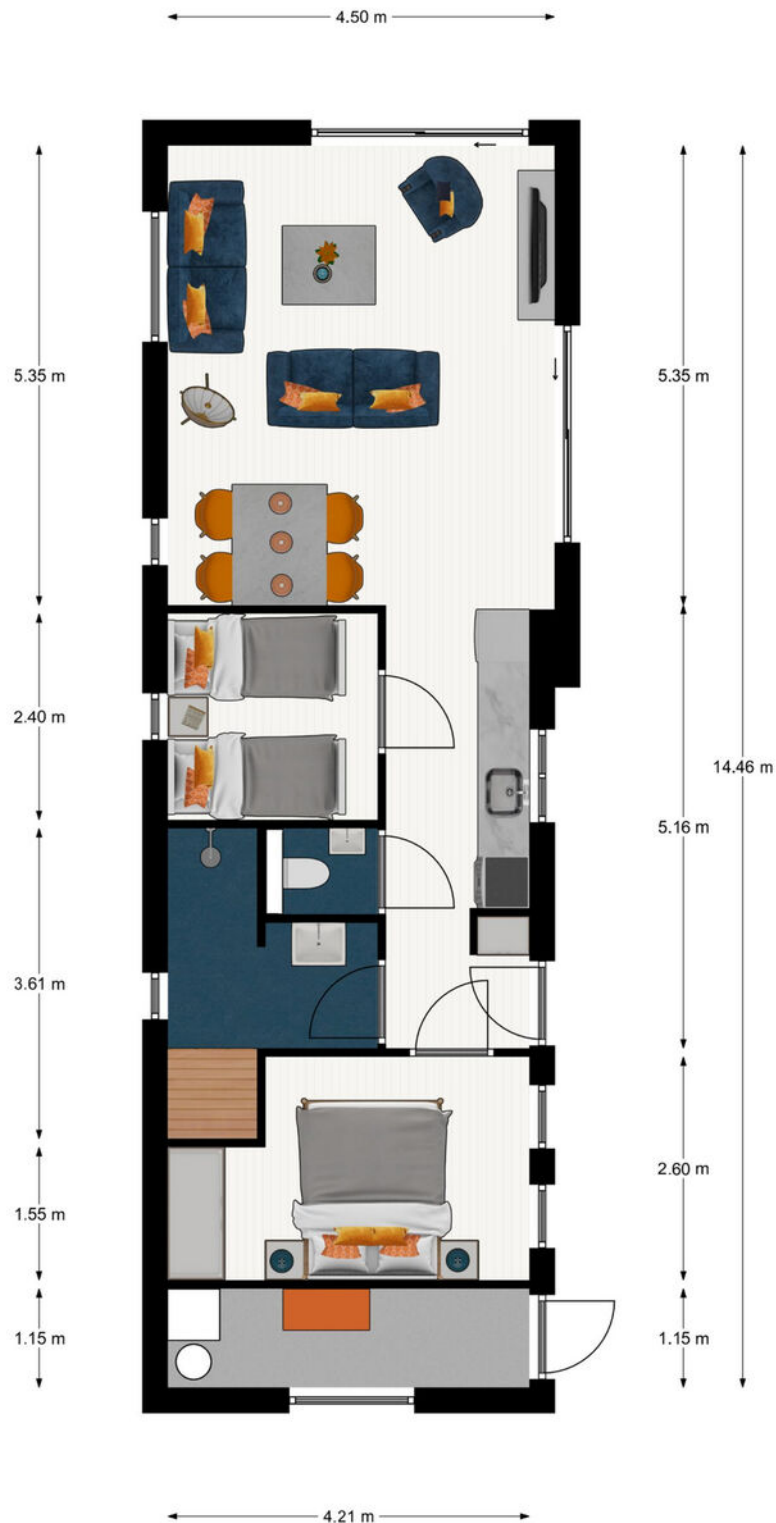






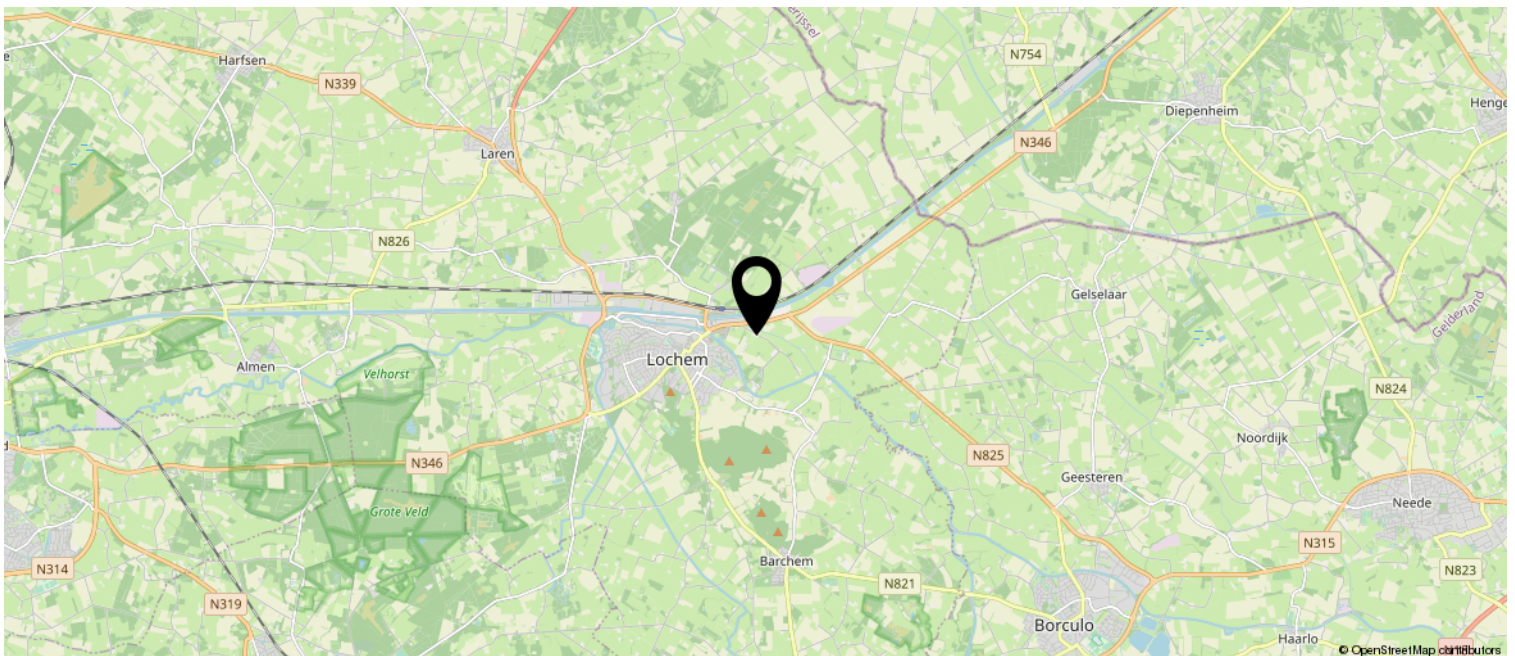


Plattegrond



Begane grond
Tusselerdijk 4-2 te Lochem
De plattegronden zijn geschikt voor promotionele doeleinden.
Er kunnen geen rechten aan ontleend worden. © Topr.nl

Locatie op de kaart



Heeft u interesse?

Bent u geïnteresseerd om dit object te bezichtigen? Bel/mail/FB ons gerust.

Deze brochure is door Brok Makelaars met de grootste zorgvuldigheid samengesteld. Voor mogelijke onjuistheden en/of onvolledigheid van de hierin verstrekte informatie kan Brok Makelaars niet aansprakelijk worden gesteld.

Een mondelinge overeenkomst tussen particuliere verkoper en koper is niet rechtsgeldig. Met andere woorden: er is geen koop. Er is pas sprake van een rechtsgeldige koop als de particuliere verkoper en de particuliere koper de koopovereenkomst hebben ondertekend. Dit vloeit voort uit artikel 7:2 Burgerlijk Wetboek. Een bevestiging van de mondelinge overeenstemming per e-mail of een toegestuurd concept van de koopovereenkomst wordt overigens niet gezien als een ondertekende koopovereenkomst.

Op verzoek van verkoper zal bij het sluiten van de koopovereenkomst tot meerdere zekerheid voor de nakoming van de verplichtingen van koper binnen een bepaalde tijd een waarborgsom c.q.bankgarantie ter grootte van 10% van de overeengekomen koopsom worden verlangd.

Bouwtechnische keuring

Koper wordt in de gelegenheid gesteld de woning voor het sluiten van de koopovereenkomst te laten keuren door een erkend bouwtechnisch bureau om eventuele bouwkundige gebreken vast te stellen, danwel de woning te laten controleren op de aanwezigheid van asbesthoudende materialen en/of ge grond op enige verontreiniging te laten onderzoeken. De kosten voor deze keuring komen voor rekening van de koper.



Twentepoort Oost 3 a
7609 RG Almelo

0546-816573 | info@brokmakelaars.nl
www.brokmakelaars.nl

