

Charmant & gezellig



MARKELO | Potdijk 8 S157

vraagprijs € 65.000 v.o.n.

Kenmerken & specificaties



Bouwjaar:	1991-2000
Soort:	eengezinswoning
Kamers:	3
Inhoud:	150 m ³
Woonoppervlakte:	53 m ²
Gebouw gebonden buiten ruimte:	17 m ²
Externe bergruimte:	8 m ²
Verwarming:	c.v.-ketel
Isolatie:	dakisolatie, muurisolatie, vloerisolatie, dubbel glas

Omschrijving

Ontdek deze charmante recreatiewoning, gelegen te midden van een prachtige bosrijke omgeving, compleet met een gezellige veranda om van te genieten. Parkeer eenvoudig op eigen terrein en ervaar optimale privacy. Let op: het perceel is geen eigendom en wordt gehuurd van Buitencentrum Hessenheem.

Deze recreatiewoning wordt gemeubileerd aangeboden!

Hessenheem betekent letterlijk: "wonen op een open plek in het bos". Een goede omschrijving voor het terrein van Hessenheem, dat een overgangsgebied vormt van het centrum van Markelo naar het bosrijke buitengebied met ruime fiets- en wandelmogelijkheden.

Indeling: entree, woonkamer met schuifpui naar het overdekte terras en airco, keuken met diverse inbouwapparatuur, zoals 4-pits gaskookplaat met afzuigkap, oven en koelkast, slaapkamer 1 met 2 enkele bedden en kastruimte, badkamer voorzien van douche, toilet, wastafel met meubel en cv-opstelling, ruime 2e slaapkamer met tweepersoonsbed en vaste kastenwand.

Bijzonderheden: de recreatiewoning beschikt over een mooie aangelegde tuin met een eigen parkeerplaats. Daarnaast is in de tuin een houten berging gerealiseerd van ca. 8 m². Deze is voorzien van elektra.

De recreatiewoning is gebouwd met behulp van onderhoudsvrije materialen. De parkkosten incl. overige kosten bedragen ca. € 3000,- per jaar (2024).

Aanvaarding: per direct.

- Bij deze verkoop zijn de Recron-voorwaarden van toepassing
- Deze recreatiewoning wordt gemeubileerd aangeboden
- Alleen voor eigen gebruik en niet voor verhuur
- Tuin met veel privacy en overdekt terras
- Geen overdrachtsbelasting
- Vraagprijs € 65.000,-

GEÏNTERESSEERD? WIJ NODIGEN U GRAAG UIT VOOR EEN BEZICHTIGING!

Deze informatie is door ons met de nodige zorgvuldigheid samengesteld. Onzerzijds wordt echter geen enkele aansprakelijkheid aanvaard voor enige onvolledigheid, onjuistheid of anderszins, dan wel de gevolgen daarvan. Alle opgegeven maten en oppervlakten zijn indicatief. Van toepassing zijn de NVM voorwaarden.







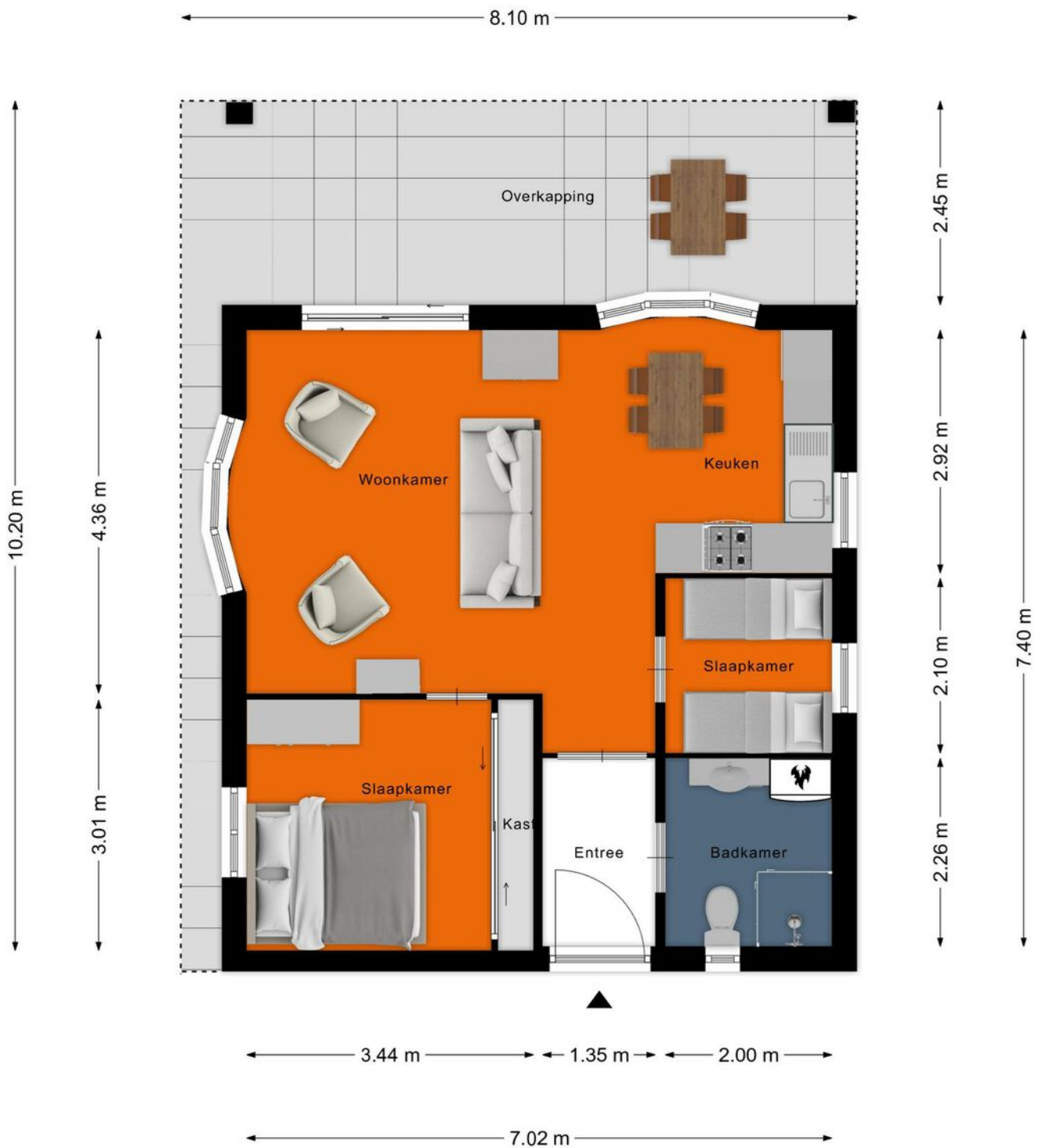








Plattegrond

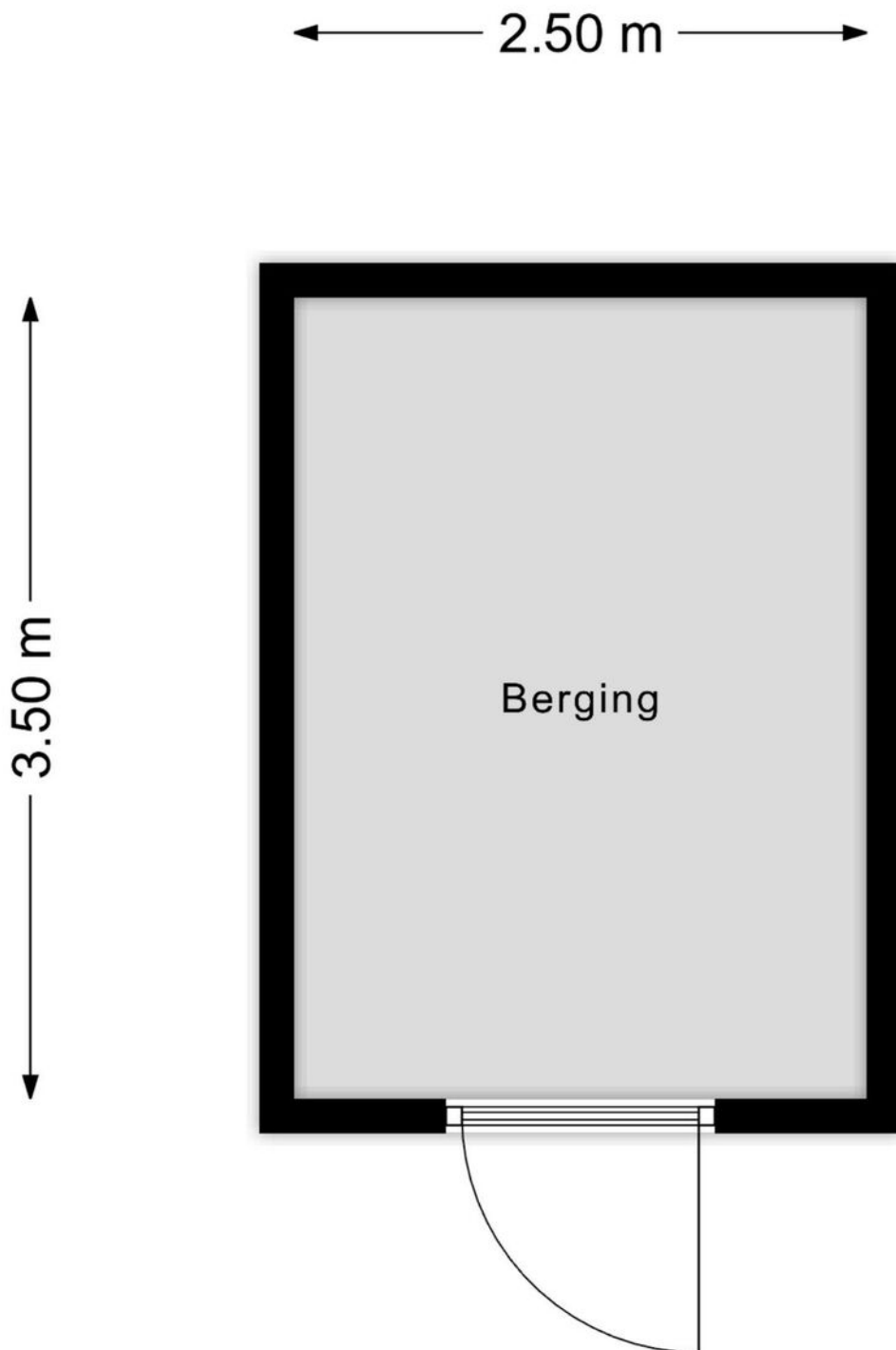


Aan de plattegronden kunnen geen rechten worden ontleend
© Zibber www.zibber.nl

Plattegrond

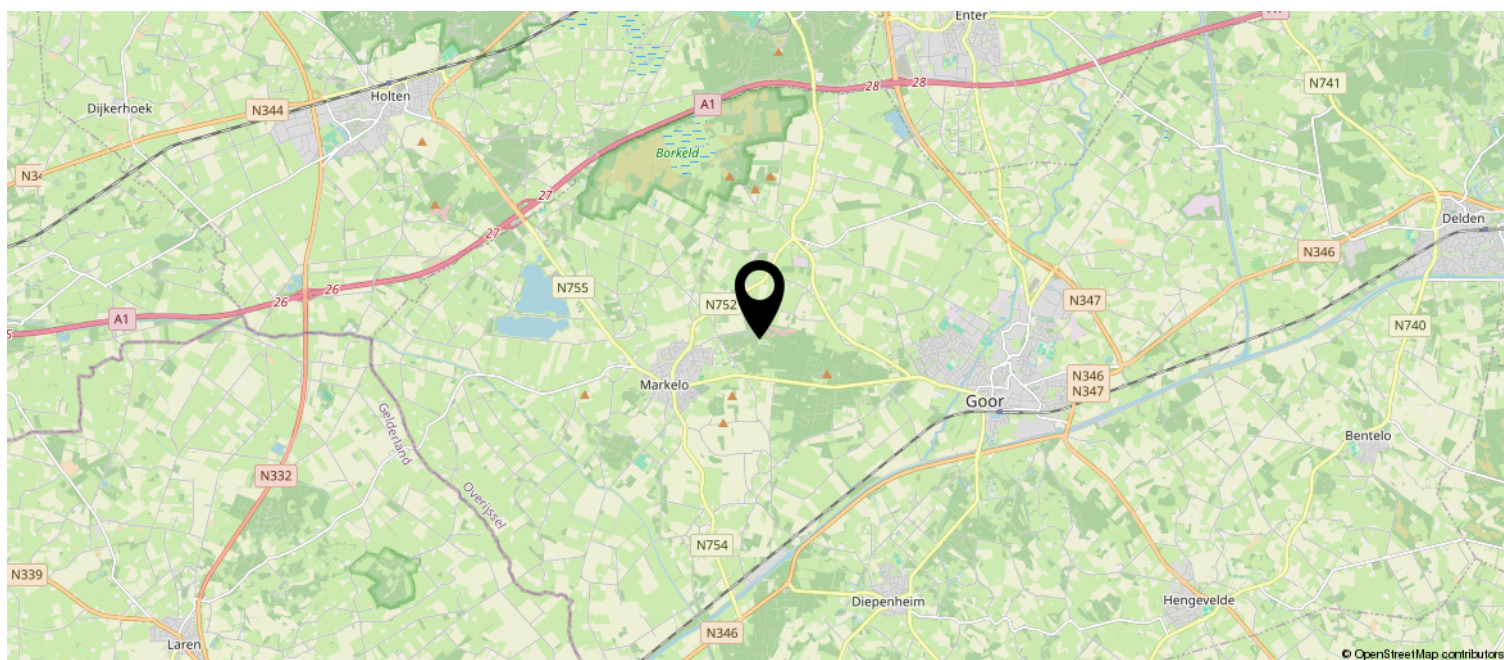
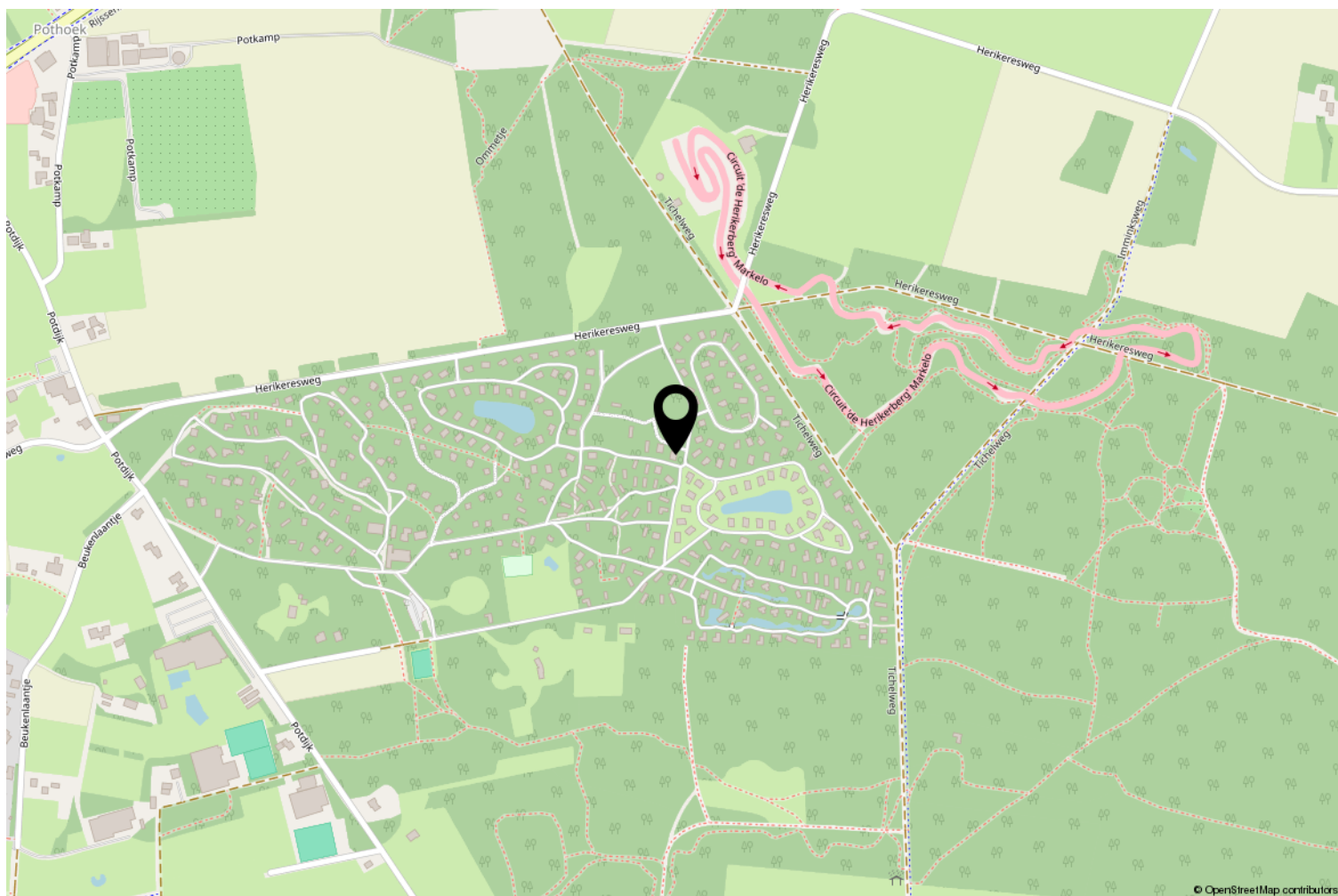


Plattegrond



Aan de plattegronden kunnen geen rechten worden ontleend
© Zibber www.zibber.nl

Locatie op de kaart



Heeft u interesse?

Bent u geïnteresseerd om dit object te bezichtigen? Bel/mail/FB ons gerust.

Deze brochure is door Brok Makelaars met de grootste zorgvuldigheid samengesteld. Voor mogelijke onjuistheden en/of onvolledigheid van de hierin verstrekte informatie kan Brok Makelaars niet aansprakelijk worden gesteld.

Een mondelinge overeenkomst tussen particuliere verkoper en koper is niet rechtsgeldig. Met andere woorden: er is geen koop. Er is pas sprake van een rechtsgeldige koop als de particuliere verkoper en de particuliere koper de koopovereenkomst hebben ondertekend. Dit vloeit voort uit artikel 7:2 Burgerlijk Wetboek. Een bevestiging van de mondelinge overeenstemming per e-mail of een toegestuurd concept van de koopovereenkomst wordt overigens niet gezien als een ondertekende koopovereenkomst.

Op verzoek van verkoper zal bij het sluiten van de koopovereenkomst tot meerdere zekerheid voor de nakoming van de verplichtingen van koper binnen een bepaalde tijd een waarborgsom c.q.bankgarantie ter grootte van 10% van de overeengekomen koopsom worden verlangd.

Bouwtechnische keuring

Koper wordt in de gelegenheid gesteld de woning voor het sluiten van de koopovereenkomst te laten keuren door een erkend bouwtechnisch bureau om eventuele bouwkundige gebreken vast te stellen, danwel de woning te laten controleren op de aanwezigheid van asbesthoudende materialen en/of ge grond op enige verontreiniging te laten onderzoeken. De kosten voor deze keuring komen voor rekening van de koper.



Twentepoort Oost 3 a
7609 RG Almelo

0546-816573 | info@brokmakelaars.nl
www.brokmakelaars.nl

